

# Stiks

designed by Christophe Pillet



# The collection



## EN

Designed by Christophe Pillet, STIKS is a collection of versatile tables originated by the combination of an original central base with four wooden legs with tabletops available in different formats and materials. The bases have oak legs and are available in two heights, 40cm and 75cm. Its essential design together with the warmth of natural wood facilitate its integration in multiple spaces and contexts.

## FR

Conçue par Christophe Pillet, STIKS est une collection polyvalente de tables, naissant de la combinaison d'une base centrale en bois originale à quatre branches, et de plateaux de table aux formats et matériaux différents. Les piétements sont fabriqués en deux hauteurs - 40cm et 75cm - et sont en bois de chêne naturel. Leur design intrinsèque et l'aspect chaleureux du bois leur permettent un usage au sein d'une grande variété d'espaces et contextes.

## ES

Diseñada por Christophe Pillet, STIKS es una colección de mesas versátiles que nacen de la combinación de una original base central de cuatro patas de madera con encimeras disponibles en diferentes formatos y materiales. Las bases se fabrican con patas de madera de roble y están disponibles en dos alturas, 40cm y 75cm. Su diseño esencial junto a la calidez de la madera natural facilitan su integración en múltiples espacios y contextos.

## DE

STIKS wurde von Christophe Pillet entworfen und ist eine Kollektion vielseitiger Tische, die aus der Kombination eines originellen, vierbeinigen, zentralen Holzfußes und einer Tischplatte in verschiedenen Formaten und Materialien hervorgehen. Die Tischbeine bestehen aus Eichenholz und sind in zwei Höhen erhältlich, 40cm und 75cm. Das essenzielle Design zusammen mit der Wärme von Naturholz erleichtern die Integration in verschiedene Räume und Kontexte.



INCLASS

# Overview



H.72cm  
A.72cm

Ø70 cm   Ø90 cm  
 Ø80 cm   Ø100 cm



H.38cm  
A.38cm

Ø60 cm   Ø70 cm  
 Ø80 cm

## Finishes / Acabados

### EN

**Bases:** are produced in solid beech or oak and are available in any of the beech and oak finishes or lacquered in colours W1 and W2 from the wood swatch card.

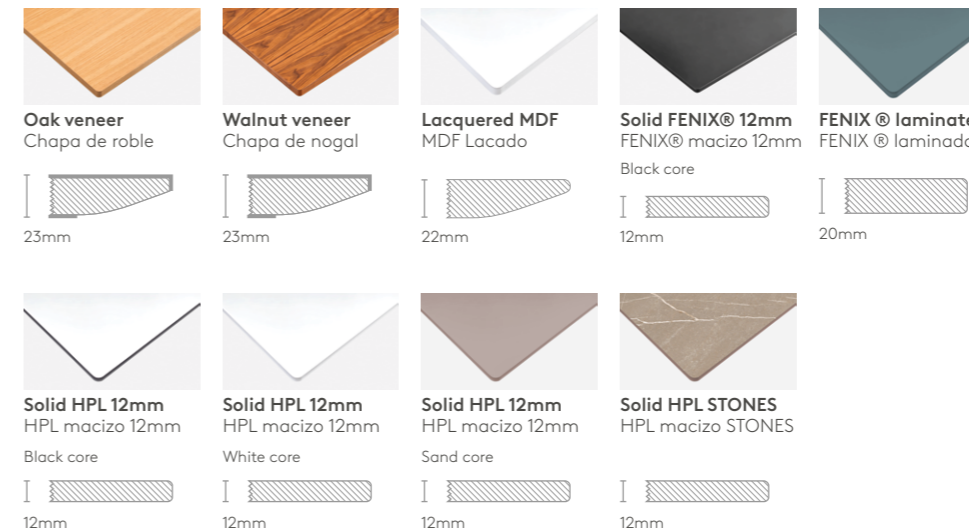
**Table tops:** available in a wide range of materials and finishes.

### ES

**Bases:** están fabricadas con madera maciza de haya o roble y están disponibles en todos los acabados para haya y roble o lacadas en todos los colores W1 y W2 del libro de acabados de madera.

**Encimeras:** están disponibles con una amplia gama de materiales y acabados.

## Standard finishes / Acabados estándar



## Design / Diseño

Designed by Christophe Pillet  
www.christophepillet.com

